



EL CUARTO DE BAÑO DEL FUTURO

- PARA PERSONAS CON PROBLEMAS DE MOVILIDAD

PARA UNA VIDA MÁS
INDEPENDIENTE Y SEGURA



HACER MÁS FÁCIL CUIDAR DE UNO MISMO

El baño es un lugar que usamos varias veces al día y debe ser seguro, cómodo y fácil de usar, también si se necesita ayuda adicional. En un baño flexible, las ayudas y los dispositivos de asistencia se pueden ajustar para satisfacer las necesidades individuales, y esto lo convierte en una solución óptima tanto para los usuarios como para sus asistentes.

A medida que envejecemos, nuestro físico se debilita y, gradualmente, necesitamos más y más ayudas para ser independientes. Con un baño flexible, podemos utilizar la misma decoración durante más tiempo porque los productos se pueden ajustar para adaptarse a nuestras capacidades y las diferentes necesidades de varios usuarios, lo que lo convierte en una solución ideal para hospitales, centros de rehabilitación y en domicilios privados.

Un baño equipado con ayudas flexibles y tecnología de asistencia no solo hace que el usuario sea más independiente, sino que también ofrece al cuidador condiciones de trabajo ideales. Como es una solución duradera y rentable, sin duda vale la pena la inversión.

ÍNDICE

- 04 UN CUARTO DE BAÑO QUE SATISFACE LAS NECESIDADES
El diseño correcto mejora la vida cotidiana
- 06 LAVABOS AJUSTABLES EN ALTURA
Para una vida más fácil
- 08 INODORO DE ALTURA VARIABLE Y SOPORTES DE BRAZOS
Ayudas técnicas que te hacen más independiente
- 10 SOLUCIONES PARA EL CUARTO DE BAÑO
Baño y ducha seguros
- 12 UN CUARTO DE BAÑO SEGURO
Sentirse cómodo y seguro
- 14 IDEAS DE DISEÑO PARA EL CUARTO DE BAÑO
Diferentes necesidades requieren diferentes soluciones

Con las ayudas adecuadas,
puedes hacer mucho más
sin ayuda de otros



UN BAÑO QUE SATISFACE SUS NECESIDADES

LA SOLUCIÓN IDEAL PARA USUARIOS EN SILLAS DE RUEDAS

Para un usuario de silla de ruedas, el cuidado personal no siempre es fácil, pero con las ayudas adecuadas puede volverse más independiente y obtener una mejor calidad de vida y privacidad.

Un lavabo giratorio facilita mucho el uso del inodoro porque puede girar 180° para que puedas colocarlo frente al inodoro. De esta forma podrás lavarse las manos sentado en el inodoro y minimizar las transferencias al lavabo.

El lavabo giratorio es probablemente el lavabo más fácil de usar para los usuarios en sillas de ruedas porque hay suficiente espacio para que la silla se coloque debajo de él. El lavabo proporciona mayor zona de giro para una silla de ruedas porque se puede colocar en diferentes posiciones.

Es esencial que la decoración y el diseño del baño satisfagan las necesidades individuales y la condición física del usuario para que sea cómodo y fácil de usar.

LA MEJOR SOLUCIÓN PARA PERSONAS CON DIFICULTADES AL CAMINAR

Si tiene problemas para caminar, sus productos de baño deben ser estables para que pueda usarlos como apoyo cuando se desplace por el. A la hora de diseñar un baño, es fundamental disponer de tantos puntos de apoyo como sea posible para reducir el riesgo de lesiones por caídas.

Una solución moderna y que facilita el uso del cuarto de baño y también minimiza el número de transferencias. Por ejemplo, puede ajustar el lavabo de apoyo tanto en altura como desplazarlo a ambos lados, de esta forma también puede servir como asidero en el camino al inodoro. O tal vez todo lo que necesita es un par de apoyabrazos y un inodoro de altura variable para poder ir al inodoro sin ningún ayudante a su lado.

Con la tecnología de asistencia adecuada, se sentirá más seguro e independiente en el cuarto de baño, aumentando su dignidad.

LAVABOS DE ALTURA VARIABLE

PARA UNA VIDA MÁS FÁCIL

Un lavabo debe ser fácil de usar, pero también debe servir como soporte para el usuario. Eso es lo que tenemos en cuenta cuando diseñamos todos nuestros lavabos: deben ser fáciles de usar y seguros.

Para que sean lo más fáciles de usar, todos se pueden ajustar para satisfacer las necesidades individuales, por ejemplo, algunos son ajustables en altura, otros se pueden girar para que puedan ser alcanzados desde el inodoro si desea lavarse las manos mientras está sentado, eliminando la transferencia al lavabo.

Con nuestros lavabos flexibles, usted se vuelve más independiente y, por supuesto, también existe la ventaja de que obtendrá un cuarto de baño elegante y fácil de limpiar.



Basic



Manual



Electrico



Asideros sólidos para un desplazamiento seguro



ROPOX Lavabo giratorio SwingLine

- Principalmente adecuado para usuarios en sillas de ruedas
- El diseño proporciona suficiente espacio para las piernas debajo del lavabo
- Adecuado para usuarios sentados, por ejemplo, al lavarse las manos, cepillarse dientes, etc.
- Su capacidad para girar y acercarse hace que el lavabo sea accesible desde todos los lados.
- Puede ajustarse en altura para satisfacer las necesidades individuales
- Diseño de fácil limpieza sin ranuras difíciles de limpiar.
- En opción función para poder sujetar el lavabo en la pared cuando no esté en uso.



ROPOX Lavabo SupportLine con asideros integrados

- Especialmente indicado para personas con problemas de movilidad
- Los asideros ergonómicos integrados se pueden utilizar como soporte para evitar lesiones por caídas
- Se puede ajustar en altura para satisfacer las necesidades individuales del usuario.
- Deslizable lateralmente para minimizar la distancia al realizar la transferencia.
- El diseño proporciona suficiente espacio bajo el lavabo para introducir las piernas.
- El diseño simple y fácil de limpiar minimiza la proliferación de bacterias



QuickWash



AdaptLine*

Con pozo estándar



StandardLine*

Con pozo anatómico



SlimLine*

Con asideros integrados

* Las unidades de altura variable pueden incorporar la mayor parte de lavabos estándar del mercado

INODORO DE ALTURA VARIABLE Y SOPORTES DE BRAZOS

AYUDAS TÉCNICAS QUE TE HACEN MÁS INDEPENDIENTE

La mayoría de las personas quieren ser independientes y realizar sus actividades diarias por sí mismas, especialmente en lo que respecta al cuidado e higiene personal. Sin embargo, esto puede no ser posible para personas con discapacidades físicas o mentales.

Con las ayudas y los productos de asistencia adecuados, obtienen el apoyo que necesita cuando va al baño sin la ayuda de un cuidador. Quizás, un par de apoyabrazos en el inodoro es todo lo que se necesita para levantarse y ponerse de pie; pero con un inodoro de altura variable con apoyabrazos incluido puede levantarse o sentarse en el inodoro de forma muy segura y sin ningún esfuerzo. El ajuste en altura se realiza de forma muy suave y uniforme.

Facilita sentarse in levantarse del inodoro.



ROPOX

Inodoro de altura variable

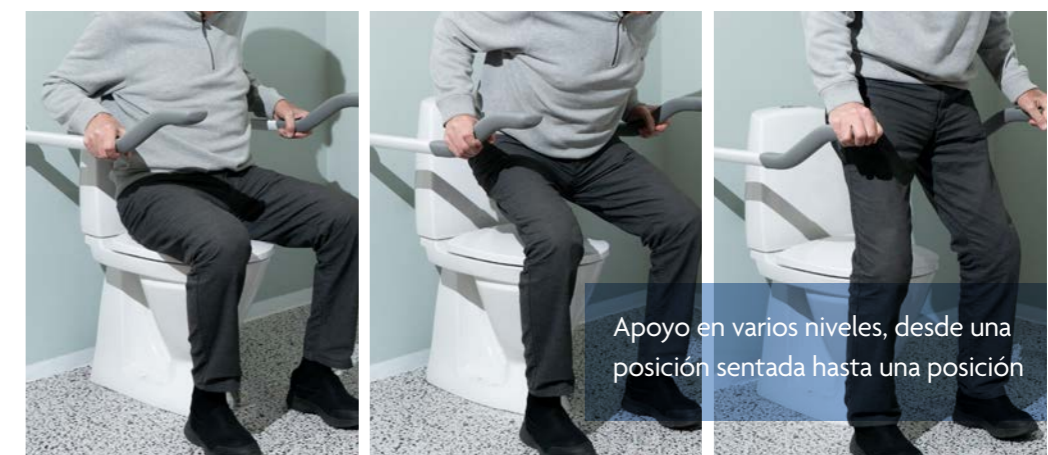
- Sube y baja al usuario a una posición sentada o de pie.
- Fácil ajuste de altura para un acceso mucho más fácil al inodoro.
- Proporciona la posición ideal para sentarse en el inodoro.
- El diseño ergonómico con bordes redondeados los hace fáciles de limpiar e higiénicos de usar.
- Brazos de soporte de inodoro integrados y ajustables en altura
- Facilita enormemente la realización de transferencias del inodoro a la silla de ruedas y viceversa.



ROPOX

Apoyabrazos ergonómicos

- Ofrecen apoyo y seguridad al moverse
- Puede ajustarse en varias posiciones
- La forma ovalada alivia la presión en sus manos y antebrazos
- Altura ajustable y con dos alturas integradas: soporte óptimo cuando está sentado y de pie
- Fácil de limpiar: la superficie es lisa y fácil de limpiar



Apoyo en varios niveles, desde una posición sentada hasta una posición

SOLUCIONES PARA EL CUARTO DE BAÑO

BAÑO Y DUCHA SEGUROS

Para las personas con discapacidad mental o física, la combinación de agua, jabón y baldosas resbaladizas puede resultar incómoda e insegura, y puede aumentar el riesgo de lesiones por caídas y accidentes. Por eso necesitas soluciones sólidas y estables que hagan que el baño sea seguro para que tú también puedas sentirte seguro.

Los asideros sólidos ofrecen un soporte estable y, si necesita descansar, el asiento del inodoro también ofrece un gran apoyo, incluso en un lugar estrecho. Al diseñar su cuarto de baño con las ayudas y los productos de asistencia adecuados, puede reducir la necesidad de asistencia al ducharse y tendrá la libertad de ser más independiente.



Ducharse sentado reduce el riesgo de lesiones por caídas



ROPOX

Asiento y respaldo de ducha

- Reduce el riesgo de accidentes por caídas
- Opción de altura ajustable
- Asiento antideslizante con una gran superficie y un borde para apoyarse sólido
- Material aislante y resistente, que no genera frío en la piel.
- Buen acolchado que hace que el asiento sea cómodo para sentarse y previene las úlceras por presión.
- Los reposabrazos y el asiento se pueden plegar a una posición vertical dejando más espacio en la ducha.



ROPOX

Asideros

- Varios tamaños y diseños
- Proporcionan un agarre sólido y un excelente soporte
- Diseño de fácil limpieza para una mejor higiene.
- Se puede colocar un fijador de ducha para colocar el grifo y tener un apoyo firme y seguro.



ROPOX

Camilla/Carro de ducha altura variable

- Ajuste en altura para satisfacer las necesidades individuales del usuario.
- Las lamas tienen un lado más blando, lo que las hace muy cómodas para tumbarse y otro lado plano para girar más fácilmente.
- Fácil ajuste en altura mediante el uso de un mando de control.
- Se puede plegar para proporcionar espacio adicional en el cuarto de baño.
- Fácil de limpiar ya que las lamas son muy fáciles de quitar
- Se puede colocar un respaldo para levantar la cabeza.
- Se puede abatir para generar más espacio (modelo a pared)
- Facilita transferir a un usuario de habitación a habitación (modelo con ruedas)



ROPOX

Bañera altura variable

- Ajustable en altura para satisfacer las necesidades individuales del usuario.
- La entrada y salida de la bañera se puede ajustar según la condición física de la persona.
- Al ajustar la altura de la bañera, una persona puede entrar fácilmente en la bañera utilizando dispositivos de asistencia.
- Gracias al mando de control, la bañera es fácil de ajustar en



■ APOYO
 ■ AJUSTE

UN CUARTO DE BAÑO SEGURO

SENTIRSE CÓMODO Y SEGURO

Es muy importante equipar su baño con muchos puntos de apoyo y las ayudas y productos de asistencia adecuados, pero también se deben considerar otros aspectos:

- ¿Necesita apoyabrazos y asideros en el cuarto de baño como apoyo.
- ¿Necesita un inodoro y un lavabo regulables en altura?
- ¿Puede ducharse de pie o necesita un asiento para ducha?
- ¿Necesita apoyabrazos para el inodoro?
- ¿Necesita más ayuda que los soportes del inodoro para sentarse y levantarse del inodoro?
- ¿Sería una ventaja poder lavarse las manos mientras está sentado en el inodoro para no tener que moverse al lavabo?
- ¿Se necesita minimizar la distancia entre los productos para reducir el número de elevaciones y movimientos?
- ¿Cómo se asegura un espacio óptimo para un usuario de silla de ruedas?

Cuando el cuarto de baño está equipado con ayudas flexibles y fáciles de usar, se sentirá seguro y, cuando se sienta seguro, a menudo podrá hacer más cosas de forma independiente. Para muchas personas, esa es la esencia de la calidad de vida y estamos muy orgullosos de contribuir a eso.

En nuestro vídeo sobre el concepto de baño encontrará más inspiración; encuéntrelo en ropox.com en el menú Conceptos de baño.

PARA EL INTERIOR DEL BAÑO

Pinte un área detrás de los muebles y armarios de baño en un color que contraste (máximo 2 colores diferentes), en un contraste de luminancia del 30% para que sea más fácil para las personas con discapacidad visual ver los elementos blancos.

Elija un material de color claro. Un piso con un solo color facilita que las personas con demencia se orienten en la habitación porque pueden percibir las manchas oscuras en el piso como agujeros.

Utilice linóleo antideslizante en el suelo. Eso hace que la habitación sea más segura, incluso cuando el suelo está mojado.

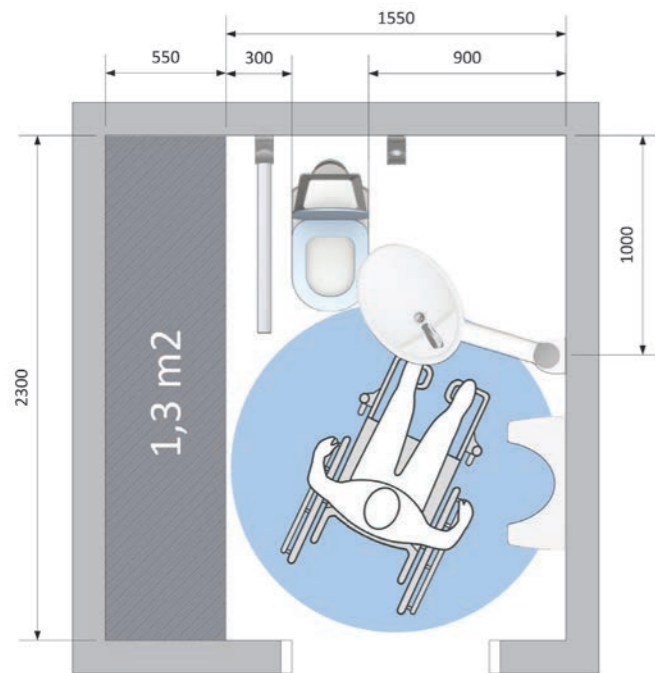
Elija una puerta corredera para usuarios en silla de ruedas. Es más fácil para ellos entrar y salir, también proporcionará un área de giro más grande en el baño. Elija una puerta tradicional para personas con demencia. Pueden tener dificultades para utilizar una puerta corredera.

Pinta la puerta de otro color que las paredes. Es más fácil para las personas con discapacidad visual y con demencia ver la puerta.

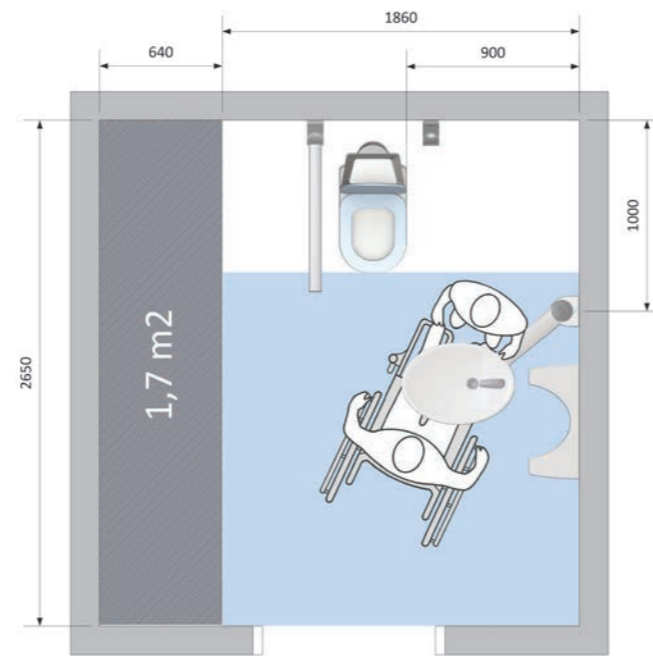


IDEAS DE DISEÑO PARA EL CUARTO DE BAÑO

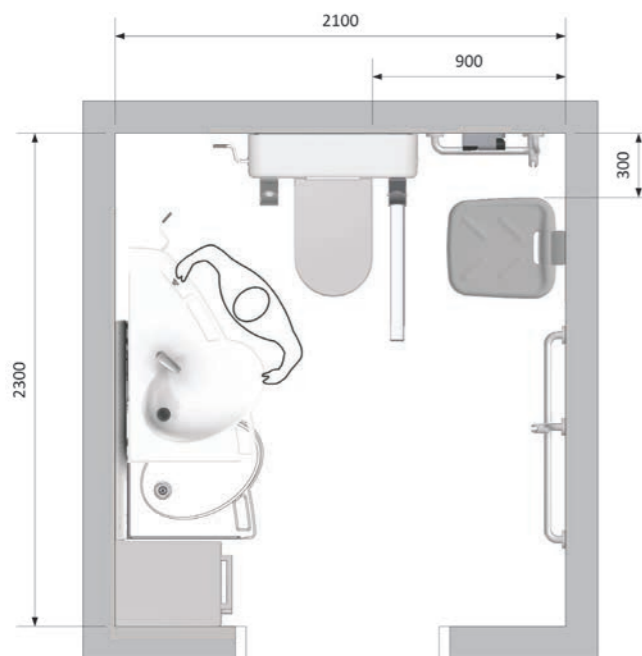
Diseñado de acuerdo con las directrices de la Agencia Danesa de Edificación y Propiedades para el diseño accesible de 2014, las Normas de construcción BR10 y BR08 y ISO 21542: 2012.



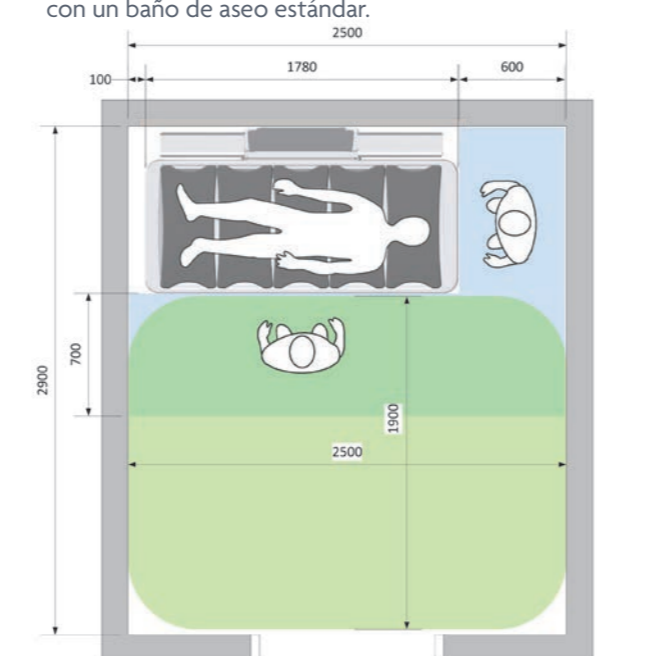
Baño para usuarios autosuficientes de sillas de ruedas
El área del baño se puede reducir en 1,3 m² en comparación con un baño estándar.



Baño para usuarios de sillas de ruedas que necesitan la ayuda de un cuidador
El área del baño se puede reducir en 1,7 m² en comparación con un baño de aseo estándar.



Baño para usuarios con dificultades para caminar



Ducha / cambiador para usuarios que necesitan la asistencia de un cuidador en instituciones

ESTAS VARIANTES ESTÁN DISPONIBLES EN NUESTRAS FICHAS TÉCNICAS O EN WWW.ROPOX.COM



CONCEPTO LAVABO GIRATORIO

El baño ofrece una utilización del espacio óptima y mejores condiciones para los usuarios de sillas de ruedas y las personas con problemas para caminar. Los usuarios pueden usar el lavabo mientras están sentados y minimizar el riesgo de lesiones por caídas. Gracias al lavabo giratorio, los usuarios en sillas de ruedas tendrán más espacio para maniobrar la silla de ruedas en el cuarto de baño. El lavabo giratorio también brinda la oportunidad de diseñar baños completos en menos espacio.



CONCEPTO LAVABO SUPPORTLINE

Esta solución para el cuarto de baño es la solución ideal para los usuarios que no necesitan la ayuda de un cuidador para lavarse las manos, ir al baño y ducharse. El lavabo es regulable en altura, deslizable lateralmente y fácil de limpiar. Los asideros son firmes y seguros para proporcionar un apoyo seguro y cómodo. Los asideros ofrecen seguridad al usuario y minimizan el riesgo de lesiones por caídas. Los apoyabrazos del inodoro pueden ser con dos alturas que brindan un gran apoyo al usar el inodoro.

SOBRE ROPOX

Libertad y confianza para ser independiente

“Las personas con discapacidad merecen una vida más fácil, con más autoestima, calidad de vida y libertad para cuidarse a sí mismas de forma segura”. Esta filosofía ha sido nuestro objetivo desde que establecimos nuestro negocio en 1962. Hoy somos más de 60 empleados que continuamos con esta misión.

Con más de 50 años de experiencia, estamos entre los principales especialistas y productores mundiales de dispositivos de asistencia y mobiliario para personas con discapacidad, así como de equipos para ergonomía, fisioterapia y rehabilitación. Al ser parte del grupo AddLife, también tenemos acceso a una amplia y sólida red de socios que se especializan en el desarrollo de servicios y productos para el sector de la salud público y privado.

Estamos representados en cuatro continentes del mundo donde nuestras soluciones son reconocidas y apreciadas por su alta calidad, flexibilidad y accesibilidad.



MESAS ROPOX

ELEGANTES
AJUSTABLES EN ALTURA
PARA NECESIDADES
INDIVIDUALES



COCINAS ROPOX

COCINAS FLEXIBLES Y
AJUSTABLES EN ALTURA



CUARTOS DE BAÑO ROPOX

INNOVACION Y SEGURIDAD
CON UN DISEÑO
MODERNO Y ELEGANTE

CAMILLAS ROPOX

SEGURIDAS Y FLEXIBLES
CON UN DISEÑO
ERGONÓMICO

OBTENGA MÁS INFORMACIÓN EN WWW.UGARI.ES O EN WWW.ROPOX.COM

UGARI GERIÁTRICA
C/Venta de la Estrella 6, pab.126 - 01006 VITORIA-GASTEIZ (SPAIN);
Tel (+34) 945 146 744; Fax (+34) 945 154 036; E-mail: ugari@ugari.es
www.ugari.es

ROPOXTM
BETTER WAYS TO BETTER DAYS
- A PART OF AddLife